

# BP012

## HOJA DE CARACTERÍSTICAS

D\_BP012\_v0010\_20140910\_ES

### Altavoz omnidireccional para mediciones acústicas

#### PRESENTACIÓN

El BP012 es un conjunto de 12 altavoces montados en un baffle dodecaédrico que asegura una **emisión omnidireccional** del ruido reproducido (ver fig. 2). Esto permite emitir por igual en todas las direcciones del espacio, cumpliendo los requisitos de directividad establecidos en las normativas ISO 16283-1, ISO 140, ISO 10140, ISO 16283-1, ISO 3382-1, ISO 3382-2 y ISO-354.

El BP012 acepta una potencia de 600 W RMS con la cual es capaz de desarrollar **123 dB de potencia acústica (PWL)** en las bandas de tercio de octava de 50 a 5000 Hz( ver fig.1).

El altavoz está diseñado para proporcionar la máxima potencia durante más de una hora

El BP012 esta internamente reforzado con un bastidor de aluminio que le proporciona robustez y le permite adaptarlo al trípode TR014.

El BP012 se suministra con el cable de conexión al amplificador CN012 y la caja de transporte FL012.

#### APLICACIONES

- Medición del aislamiento ISO 10140-2, ISO 140-4, ISO 16283-1
- Medición del tiempo de reverberación de salas ISO 3382-1/-2
- Medición de coeficientes de absorción. Cámara reverberante ISO 354

#### CARACTERÍSTICAS

- Peso ligero: 14,5 kg
- Potencia acústica 123 dB PWL (con AP602)
- Diagrama de directividad omnidireccional



# BP012

## ESPECIFICACIONES TÉCNICAS



Altavoz omnidireccional para mediciones acústicas

## ESPECIFICACIONES TÉCNICAS

### NORMAS

ISO 10140-2  
ISO 140-4  
ISO 16283-1  
ISO 3382-1/-2  
ISO 354

### DIMENSIONES Y PESO

**Diámetro:** 400 mm  
**Peso:** 14,5 kg

### IMPEDANCIA

**Impedancia nominal:** 6  $\Omega$

### CONECTOR

Speakon® de 4 pines (+1, -1)

### POTENCIA

**Potencia máxima de entrada:** 600 W rms  
**Potencia acústica:** 123 dB PWL  
(ruido rosa, bandas de 1/3 de octava de 50 a 5000 Hz)  
**Distribución de potencia por bandas de tercio de octava:**

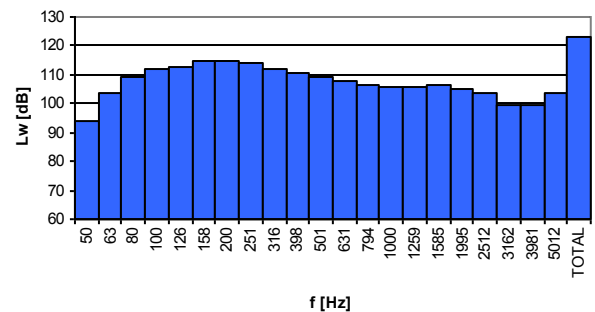


Fig.1 Distribución frecuencial de la potencia acústica del BP012

### DIRECTIVIDAD

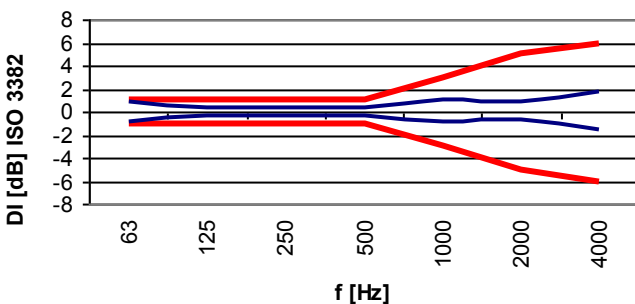
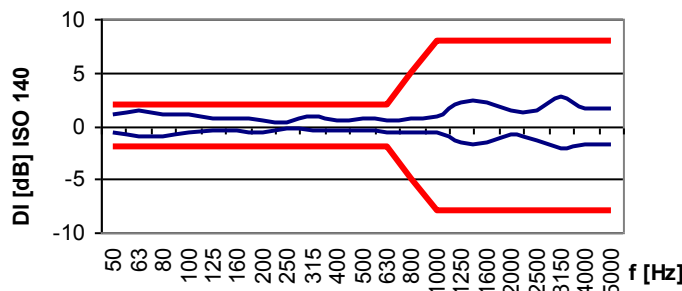


Fig. 3 Directividad (D) del BP012 según norma ISO 140 e ISO 3382

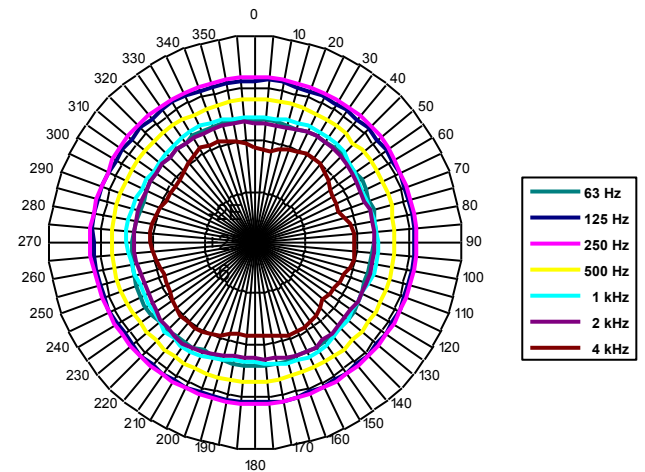


Fig. 2 Diagrama de Directividad para las bandas de octava centradas a 125 Hz, 250 Hz, 500 Hz, 1 kHz, 2 kHz y 4 kHz

Las características, especificaciones técnicas y accesorios pueden variar sin previo aviso

# BP012

## ACCESORIOS



*Altavoz omnidireccional para mediciones acústicas*

## ACCESORIOS

### ACCESORIOS SUMINISTRADOS

- FL012** Flightcase: Caja de transporte en formato trolley (con ruedas) para trasladar el BP012.
- CN012** Cable de altavoz: Cable de 10 m con conector speakon de 4 pins. (para características diferentes consultar)

### ACCESORIOS OPCIONALES

- TR014** Trípode con ruedas para BP012: Permite situarlo a diferentes alturas (desde 1,0 m hasta 2,5 m).



*Las características, especificaciones técnicas y accesorios pueden variar sin previo aviso.*